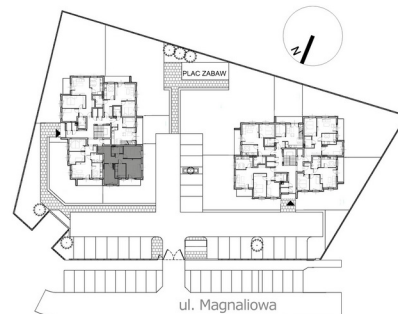


Budynek B / Etap 2 / Piętro Mieszkanie nr 9



1. Przedpokój	10,29m ²
2. Łazienka	4,39m ²
3. Salon	18,30m ²
4. Kuchnia	7,53m ²
5. Sypialnia	11,23m ²
6. Sypialnia	11,09m ²
razem	62,83m²

+ kom. lokatorska 1,80m²