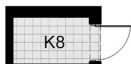
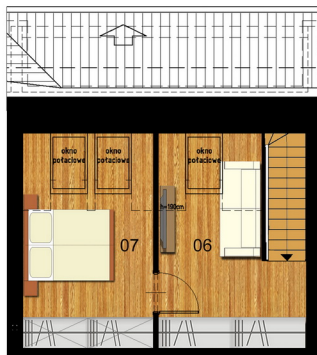


Budynek B / Etap 2 / Piętro Mieszkanie nr 8



1. Przedpokój	5,74m ²
2. Łazienka	3,85m ²
3. Salon z aneksem kuchennym	18,20m ²
4. Sypialnia	7,51m ²
5. Schody	3,07m ²
6. Hol (poddasze)	8,53m ² pow. podłogi 13,01m ²
7. Sypialnia (poddasze)	8,70m ² pow. podłogi 14,14m ²
razem	55,60m ²

+ kom. lokatorska 1,87m²