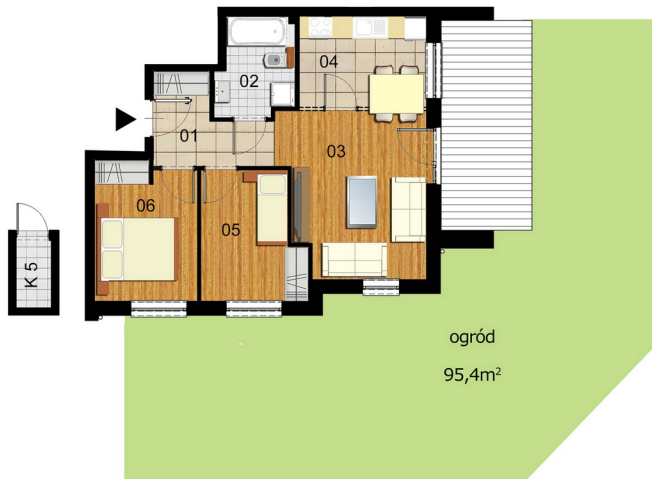


Budynek B / Etap 2 / Parter Mieszkanie nr 5



1. Przedpokój	5,50m ²
2. Łazienka	4,95m ²
3. Salon	16,01m ²
4. Kuchnia	7,92m ²
5. Sypialnia	8,44m ²
6. Sypialnia	9,64m ²
razem	52,46m²

+ kom. lokatorska 1,64m²

+ ogród 95,4m²